

BATIMAT 2024

DuoHM : future icone de la fixation, une cheville pour toutes les épaisseurs de plaques qui s'installe sans pince pour un temps de pose réduit de 50%

Communiqué de presse, octobre 2024

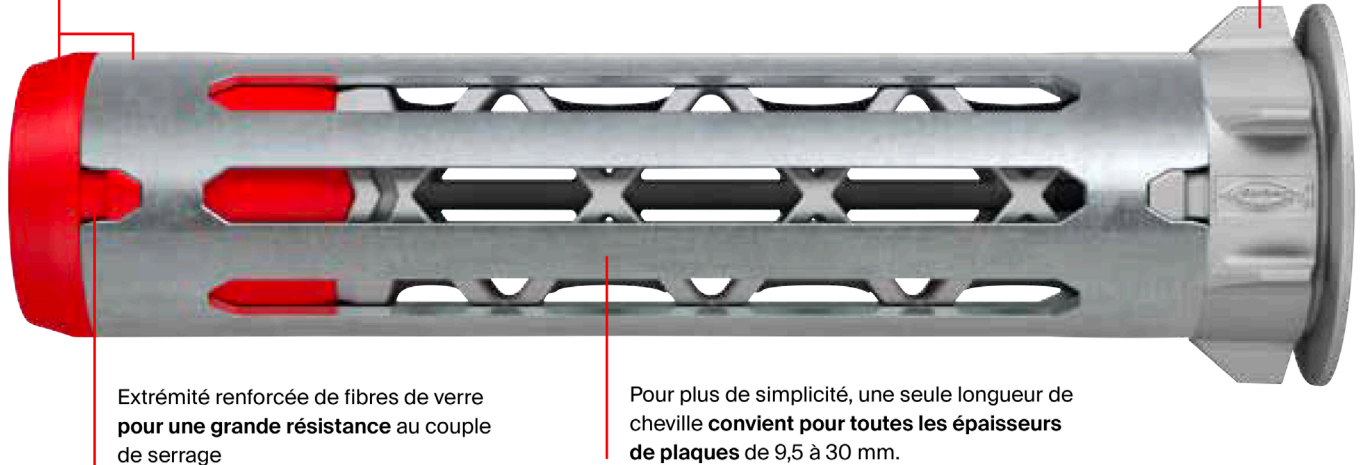


fischer, leader mondial des systèmes de fixation, est fier d'annoncer le lancement de la DuoHM. Cette nouvelle cheville allie performance, polyvalence et facilité d'utilisation, répondant ainsi aux besoins des professionnels de la construction et du bricolage. Grâce à sa technologie bi-matière, la DuoHM garantit des charges élevées. Elle convient pour toutes les épaisseurs de plaques, de 9,5 à 30 mm. Ainsi, divers projets de fixation peuvent être réalisés avec un seul produit. Enfin, son installation sans pince réduit le temps de montage de 50 % par rapport aux chevilles traditionnelles.

La DuoHM est lancée sur le marché français depuis le 1er juillet 2024 avec des diamètres de 4, 5 et 6 et une longueur de cheville de 55 mm. Elle rejoint les 5 autres produits innovants de la gamme DuoLine de fischer, chacun conçu pour offrir des solutions intelligentes et efficaces pour un large éventail de matériaux de construction.

Les ailettes anti-rotation **permettent de ne pas abîmer la plaque.**

Bi-matière: la combinaison du nylon et du métal garantit des charges élevées.



Extrémité renforcée de fibres de verre **pour une grande résistance** au couple de serrage

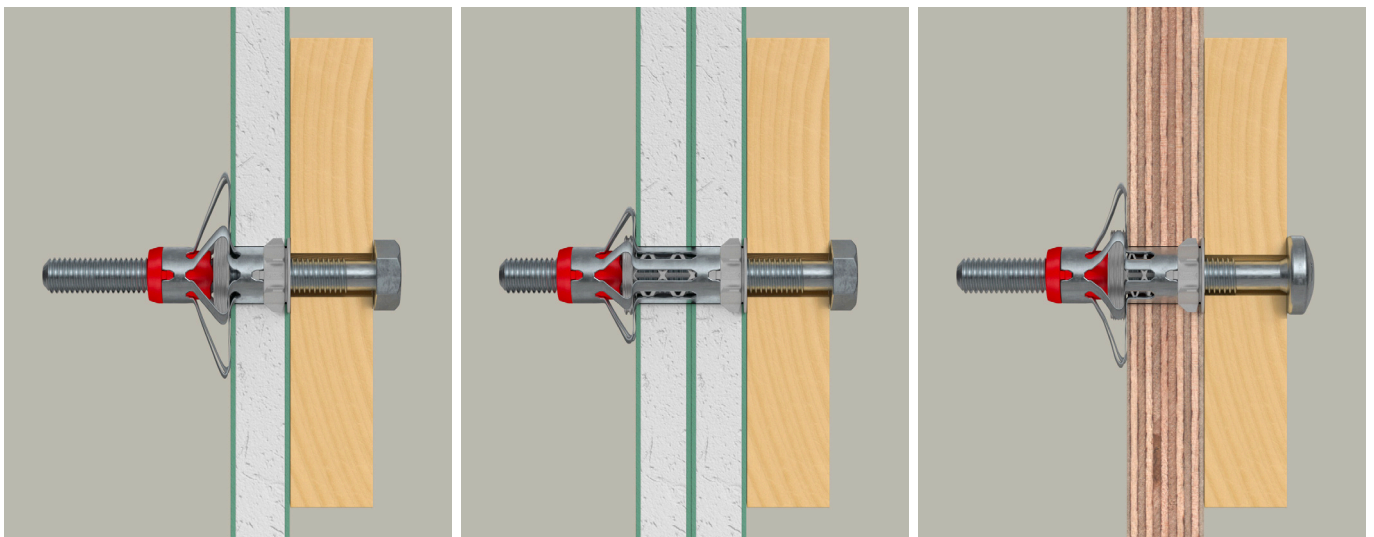
Pour plus de simplicité, une seule longueur de cheville **convient pour toutes les épaisseurs de plaques** de 9,5 à 30 mm.

UNE SEULE LONGUEUR DE CHEVILLE DE 55 MM CONVIENT POUR LES ÉPAISSEURS DE PLAQUES DE 9,5 À 30 MM ET POUR TOUTES LES VIS MÉTRIQUES.

La DuoHM est conçue d'une part pour s'adapter à une large gamme d'applications, ce qui en fait un choix idéal tant pour les professionnels que pour les bricoleurs. Ce nouvel ancrage offre une compatibilité optimale avec divers matériaux, y compris les plaques de plâtre, les panneaux agglomérés, contreplaqué, OSB mais aussi les parpaings et hourdis ; et d'autre part pour une utilisation avec toutes les vis métriques.

Sa polyvalence permet également de l'utiliser dans des projets variés, comme la fixation de structures légères (cadres, miroirs...), moyennes (tringles à rideaux...) ou lourdes (supports TV, étagères...), garantissant ainsi une solution fiable quel que soit les travaux.

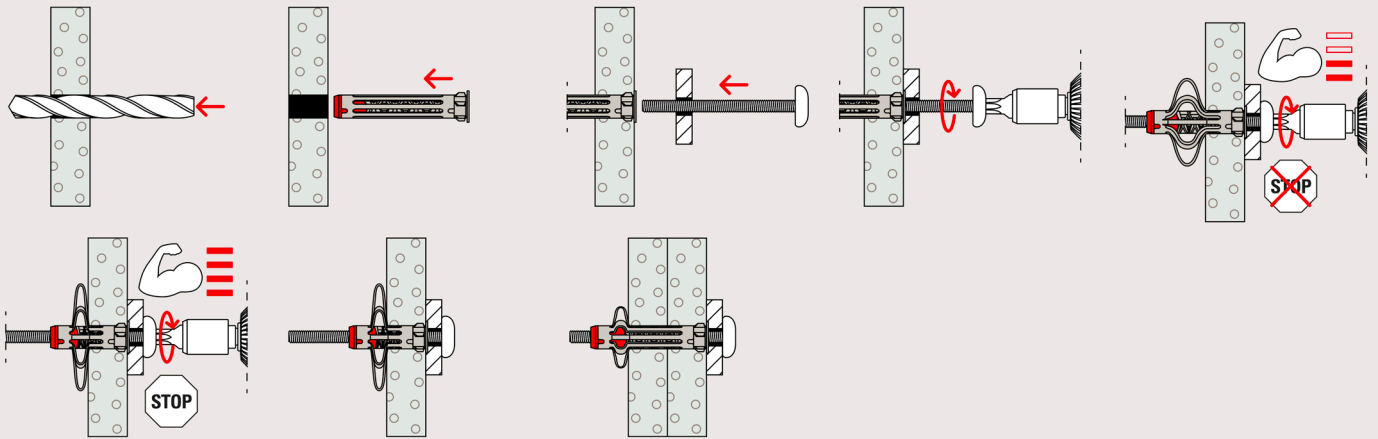
Grâce à sa flexibilité, la DuoHM se positionne comme la cheville indispensable dans l'arsenal des techniques de fixation modernes pour tous les matériaux en plaque de 9,5 à 30 mm.



UN TEMPS D'INSTALLATION RÉDUIT DE 50 % PAR RAPPORT AUX CHEVILLES TRADITIONNELLES POUR PLAQUES STANDARD.

L'un des avantages majeurs de la DuoHM est sa facilité d'installation. Elle a été pensée pour être rapide et intuitive, permettant aux utilisateurs de gagner un temps précieux. Cette cheville s'installe facilement, sans pince, dans le matériau support à l'aide d'une visseuse, ce qui augmente indéniablement la productivité sur les chantiers. Quand la vis ne tourne plus, la DuoHM est installée.

Installation



Grâce à son filetage métrique, la DuoHM permet de dévisser et revisser la vis plusieurs fois, facilitant ainsi l'ajustement des fixations.

Son emballage comprend des instructions claires et des illustrations, garantissant que même les utilisateurs novices peuvent tirer parti de cette technologie de pointe.

UN BON RAPPORT COÛT-EFFICACITÉ POUR LES PROFESSIONNEL

Ce nouveau produit simplifie la logistique pour les utilisateurs en éliminant le besoin de multiples versions de fixations différentes. Disponible en trois diamètres (4, 5 et 6), la DuoHM offre une flexibilité et un rapport coût-efficacité accrus en s'adaptant à une multitude de projets de fixation.

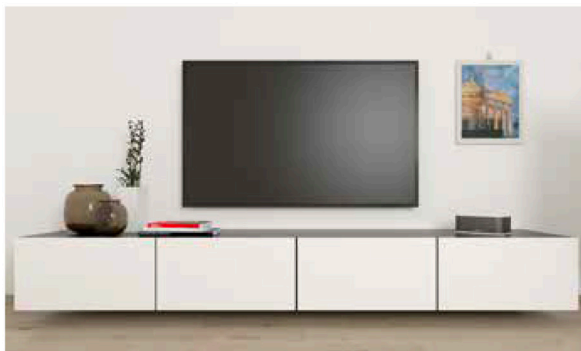
LA TECHNOLOGIE BI-MATIÈRE AU SERVICE DE LA PERFORMANCE

Comme toutes les chevilles de la gamme DuoLine, la DuoHM se distingue par sa conception bi-matière unique qui intègre un mécanisme à double action. Sa partie métallique se déploie à l'arrière du matériau, tandis que le corps en nylon forme un nœud dans le trou de perçage. Cette technologie assure une tenue exceptionnelle et répond aux exigences de charge élevées dans les matériaux creux.

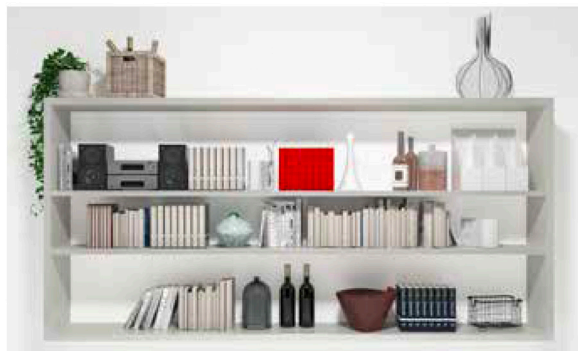
Les utilisateurs apprécieront ses ailettes anti-rotation, assurant une installation correcte de la cheville sans endommager le support. Sa collerette réduite permet une fixation discrète derrière l'objet à fixer.

Grâce à ce design, la DuoHM offre une fiabilité et une sécurité d'ancrage optimale.

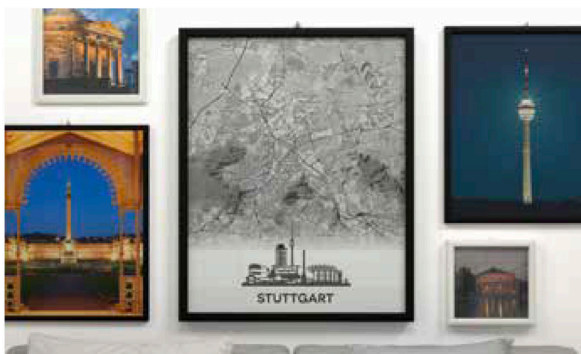
APPLICATIONS



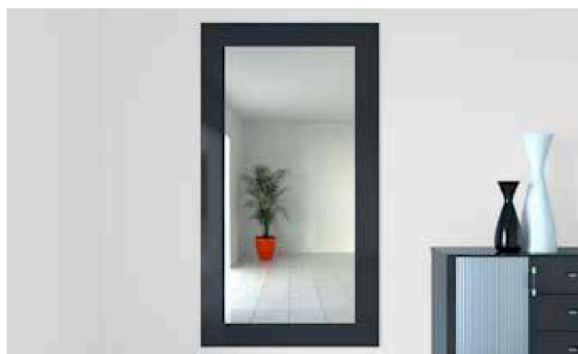
Support TV



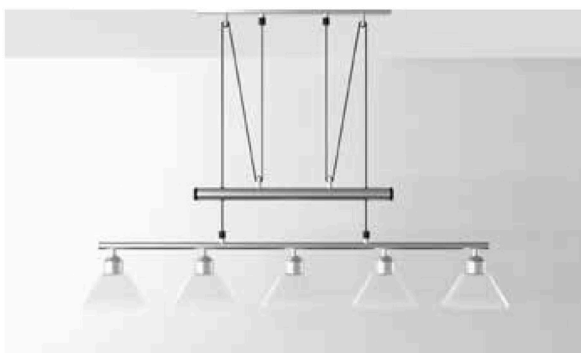
Étagères



Cadres



Miroirs



Plafonniers



Tringles à rideaux

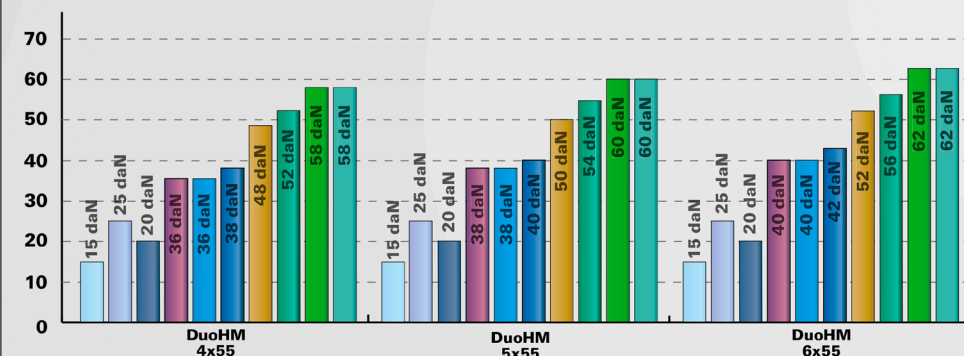
Charges

Charges admissibles maximales pour une cheville isolée en daN.

Les charges indiquées dans ce tableau sont valables uniquement avec les diamètres de vis à bois spécifiés.

Plaque de plâtre épaisseur 9,5 mm	Plaque de plâtre épaisseur 2 X 9,5 mm	Plaque de plâtre épaisseur 12,5 mm	Plaque de plâtre épaisseur 2 X 12,5 mm	Plaque de plâtre HR épaisseur 12,5 mm
Plaque de plâtre fibré épaisseur 12,5 mm	Panneaux de particules agglomérés épaisseur 16 mm	Panneau OSB épaisseur 15 mm	Panneau OSB épaisseur 18 mm	Plaque de plâtre + OSB épaisseur 12,5 + 15 mm

[daN]



Pour les caractéristiques exactes de résistance et de pose, il convient de se référer à la fiche technique du produit. Les charges indiquées tiennent compte de coefficients de sécurité.

* RH : haute résistance (type Knauf Diamant)

CHARGES RECOMMANDÉES⁽¹⁾⁽²⁾ POUR UNE CHEVILLE ISOLÉE.

Type			DuoHM 4x55	DuoHM 5x55	DuoHM 6x55
Ø vis métrique		[mm]	4	5	6
Charges recommandées $F_{rec}^{(3)}$					
Plaque de carton-plâtre	9,5mm	[daN]	15	15	15
Plaque de carton-plâtre	2 x 9,5mm	[daN]	25	25	25
Plaque de carton-plâtre	12,5mm	[daN]	20	20	20
Plaque de carton-plâtre	2 x 12,5mm	[daN]	36	38	40
Plaque de carton-plâtre haute résistance (type Knauf Diamant)	12,5mm	[daN]	36	38	40
Plaque de carton-plâtre fibré	12,5mm	[daN]	38	40	42
Panneaux de particules agglomérés	16mm	[daN]	48	50	52
Panneaux OSB	15mm	[daN]	52	54	56
Panneaux OSB	18mm	[daN]	58	60	62
Plaque de carton-plâtre + panneaux OSB	12,5mm + 15mm	[daN]	58	60	62

(1) Tient compte de coefficients de sécurité. (2) Les charges indiquées dans ce tableau sont valable uniquement avec les diamètres de vis métriques spécifiées. (3) Valable pour des charges en traction, cisaillement et traction oblique.

ENGAGEMENT ENVERS LA DURABILITÉ

Conscient des défis environnementaux actuels, fischer s'engage à réduire l'impact écologique de ses produits. La DuoHM est fabriquée à partir de matériaux recyclables et conçue pour durer. Avec DuoHM, les utilisateurs choisissent une combinaison de performance, d'innovation et de durabilité qui répond aux enjeux contemporains de la construction.

Disponible dans les négoce et en GSB, en boîtes, blisters et sachet, depuis le 01/07/2024
A partir de 4,30 € le blister de 4 chevilles

POUR PLUS D'INFORMATIONS



Visuels disponibles sur simple demande ou téléchargeables sur
<https://www.salesfactory.fr/rerelations-medias-influenceurs>

A propos de fischer France

La filiale française de ce groupe familial allemand s'est implantée en 1961 à Strasbourg. Elle compte 109 collaborateurs et réalise un chiffre d'affaires de plus de 64 millions d'€ avec 500 000 000 produits posés en 2023. Créateur de la toute première cheville nylon à expansion en 1958, fischer est un acteur incontournable du monde de la construction et de l'industrie grâce à sa capacité à innover régulièrement, avec opiniâtreté, et à la perfection technique de ses produits et services qui font sa réputation et sa signature. La marque s'est imposée comme un spécialiste dans les systèmes de fixations jusqu'à dominer ce marché grâce à l'étendue de ses systèmes d'ancrages à destination des professionnels et des particuliers.

Les valeurs et engagements du Groupe fischer, créée en 1948, en matière de technologie, d'innovation, de mondialisation, d'écologie et de responsabilité sociale sont partagées par ses 52 filiales, soit 5 900 collaborateurs répartis dans 39 pays.

CONTACTS PRESSE



Virginie Adam
Charlotte Leclère
Antoine Braghini

Ligne directe : 01 41 38 95 20
Ligne directe : 06 16 26 23 39
Ligne directe : 06 72 93 17 38

virginie.adam@salesfactorypr.fr
charlotte.leclere@salesfactorypr.fr
antoine.braghini@salesfactorypr.fr

<https://www.salesfactory.fr/rerelations-medias-influenceurs/>