



## La force de l'innovation continue

### Le leader mondial des systèmes de fixation fait son retour à Batimat et annonce de grands lancements en France pour 2024 & 2025

Dossier de presse, octobre 2024



Le Groupe allemand fischer est la référence mondiale des systèmes de fixation. Depuis sa création en 1948, fischer a consolidé son leadership sur des valeurs d'amélioration continue au service de la responsabilité, du sérieux et de l'innovation. Il s'est construit une solide réputation parmi les professionnels de l'industrie du bâtiment et des bricoleurs. Reconnu pour ses solutions de fixation de qualité, fischer incarne l'excellence et la fiabilité, détenant plus de 1500 brevets, certifiés selon les normes internationales les plus strictes, garants de sécurité et de durabilité.

L'accélération de son développement depuis 40 ans sous la direction de son directeur général, le professeur Klaus Fischer a permis au Groupe d'étendre ses domaines d'expertise. Au-delà de la fixation, division principale, fischer propose des solutions dans d'autres secteurs que sont le consulting, les systèmes électroniques et les jeux de construction pour enfants. Le Groupe réalise 1,16 milliard d'euros de chiffre en 2023.

En France, la marque est considérée comme la référence leader sur son marché par plus de 66% des bricoleurs qui la qualifient d'innovante pour 68% et reconnaissent sa qualité pour 79%\*. La filiale française de ce Groupe familial allemand s'est implantée en 1961 à Strasbourg.

\* Étude réalisée par EDInstitut sur la base de 1000 bricoleurs réguliers ou occasionnels ayant répondu par web entre le 06 et le 20 novembre 2023.

Elle compte 109 collaborateurs et a réalisé un chiffre d'affaires de plus de 64,6 millions d'euros avec 500 000 000 produits posés en 2023. Les systèmes de fixation fischer sont disponibles en France sur l'ensemble des canaux de distribution à destination des professionnels et des particuliers.

fischer France ambitionne de renforcer sa position avec le lancement commercial en France de plusieurs innovations révolutionnaires comme la DuoHM, la cheville bi-matière pour tous les matériaux en plaque qui s'installe avec une simple visseuse, Sensor Disc, une rondelle connectée pour le contrôle des fixations et BauBot, un robot de fixation entièrement autonome. fischer France fait aussi de l'accompagnement de la transition énergétique un axe majeur de développement avec la gamme Solar Systems, des solutions de montage pour panneaux photovoltaïques spécialement adaptées au marché français.

## FISCHER, LEADERSHIP EN AMÉLIORATION ET EN DURABILITÉ

### Le fischer Prozess Systems (*fPS*), une philosophie au succès éprouvé



Professeur Klaus Fischer,  
directeur général du groupe.

Depuis 2001, le Groupe fischer a adopté et développé son propre modèle d'amélioration continue: le *fischer ProzessSystems*. Le *fPS* est une philosophie d'amélioration continue des processus et d'alignement avec les besoins des clients. Ce système relie tous les processus de l'entreprise, lui permettant d'apporter des améliorations transversales en dégagant des avantages en faveur de la compétitivité. Le *fPS* repose sur une approche intégrée, basée sur la résolution de problèmes, pour optimiser la production, la logistique, les processus administratifs et les décisions stratégiques.

### L'amélioration, pierre angulaire de la stratégie du Groupe

Le *fPS* mise sur l'amélioration continue des processus et pratiques, afin d'optimiser l'efficacité opérationnelle et notamment dans l'approche du service client. Le Groupe fischer s'appuie sur l'écoute active des utilisateurs pour continuellement adapter ses produits et services. Cette écoute permet non seulement de mieux comprendre les besoins des clients, mais aussi d'identifier les tendances émergentes.

### La durabilité, valeur fondamentale de fischer, une notion prioritaire suivie d'actes

Pour être un acteur inspirant, fischer cherche sans cesse à perfectionner la gestion de ses ressources, à innover pour proposer des produits durables, à limiter l'impact de ses produits sur l'environnement, à améliorer l'efficacité énergétique et la réduction des émissions (CO<sub>2</sub>, sonores, polluantes) de ses installations de production.

Reconnue comme l'entreprise la plus durable d'Allemagne en 2020, le Groupe, précurseur, recycle ses déchets plastiques depuis 1953. 99,96 % des 2 410 tonnes de déchets commerciaux et de production ont été recyclés en 2022 sur le site de Tumlingen.

Si fischer est attentif à sa consommation énergétique en réutilisant la chaleur résiduelle de ses outils de production depuis 1980, les investissements conséquents des dernières années sur tous les grands sites de production ont permis au Groupe une maîtrise énergétique efficiente. La mise en service d'un nouvel entrepôt de production sur le site de Tumlingen, équipé d'une installation photovoltaïque et d'une pompe à chaleur, la mise en œuvre d'un système de régulation des températures sur le site de Denzlingen et l'installation d'une pompe à chaleur dans l'usine de Horb ont permis une réduction de sa consommation d'énergie de 25%. Cette baisse conséquente a entraîné une réduction de 30% des émissions de CO<sub>2</sub>. De plus, l'installation d'un second parc photovoltaïque à Tumlingen en 2023 a permis une autosuffisance d'environ 26%.

pour continuellement adapter ses produits et services. Cette écoute permet non seulement de mieux comprendre les besoins des clients, mais aussi d'identifier les tendances émergentes.



Parc photovoltaïque à Tumlingen.

## FISCHER, SYNONYME D'INNOVATION DANS L'UNIVERS DE LA FIXATION

L'innovation guide la vie de l'entreprise lui permettant d'assurer une croissance durable et profitable. Le Groupe fischer investit dans la

R&D et les technologies de pointe pour répondre ou devancer les besoins du marché. 35% des innovations d'ailleurs trouvent une application dans la pratique.

fischer a étendu ses solutions de fixation jusqu'à 16 familles couvrant l'ensemble des besoins en termes de systèmes de fixation et permettant de répondre à l'ensemble des besoins des professionnels comme des particuliers. L'innovation permanente alimente les gammes de fixations nylon, métalliques, rallongées ou encore chimique et permet d'investir les domaines de la construction plus complexes et techniques.

## Les dernières innovations en matière de fixations nylon, ancrages métalliques et scellements chimiques



Depuis la première cheville en nylon de 1958, la légendaire cheville à expansion S, icône de l'industrie de la fixation, fischer innove pour offrir des fixations toujours plus fiables, universelles ou spécifiques pour s'adapter à tous les types de matériaux. On trouve dans cette catégorie la DuoPower aussi puissante que résistante et l'émblématique cheville nylon SX connue pour sa versatilité, améliorée en 2023 par des ergots anti-rotation munis de picots et un système d'expansion dans les quatre directions rendant encore plus facile sa mise en œuvre.

Gamme de fixations nylon, ancrages métalliques et scellements chimiques.

Avec la cheville RodForce, fischer offre au marché dès 2017 un ancrage rapide, facile et parfaitement sûr de la tige filetée, sans outil spécifique, et en quelques coups de marteaux seulement.

Côté ancrages métalliques, la même année, avec le développement de la vis béton UltraCut, fischer adopte une nouvelle approche de la technologie de production. L'UltraCut est une vis à béton innovante pour les montages traversants avec une géométrie spéciale en dents de scie permettant une pénétration rapide et qui assure des charges de traction élevées.

fischer se démarque aussi par ses fixations chimiques en mettant sur le marché en décembre 2020, la résine FIS V PLUS, le premier mortier d'injection pour un large spectre d'applications avec une durée de vie de 100 ans dans le béton. Pour aller encore plus loin dans la recherche, fischer a lancé en septembre 2021 la résine FIS V Zéro, la toute première résine sans substances nocives. Grâce à une formulation innovante et unique, elle répond aux exigences les plus élevées en matière de santé et de sécurité au travail et est agréée pour les fixations dans le béton fissuré et non fissuré, la maçonnerie et pour la reprise de fers à béton. La cartouche peut être jetée dans une poubelle classique après usage, ce qui évite les frais d'élimination des déchets dangereux.

utilisateurs pour continuellement adapter ses produits et services. Cette écoute permet non seulement de mieux comprendre les besoins des clients, mais aussi d'identifier les tendances émergentes.

## Les systèmes de fixation, l'excellence au service de la construction

Le savoir-faire de fischer s'étend aussi à des fixations techniques destinées aux professionnels de l'industrie pour la construction de projets ambitieux et chantiers d'envergure. fischer propose des systèmes spécifiques de façade, protection coupe-feu, étanchéité, climatisation, chauffage, sanitaires...



Systèmes de supportage SaMontec.

Les systèmes A|C|T et les inserts FZP II offrent une gamme complète et polyvalente pour les façades ventilées grâce à une technologie innovante de forage à dépouille arrière adaptée aux panneaux minces.

Pour la protection passive incendie lors de la conception ou la rénovation des bâtiments, la gamme FireStop est testée et approuvée conformément aux normes internationales pour ralentir la propagation du feu, de la fumée et des gaz toxiques.

La famille de systèmes de supportage SaMontec, solutions optimales pour des applications en pose de tuyauteries, de câbles, de raccordements et d'alimentation électrique, complète l'offre de fischer pour répondre aux besoins spécifiques professionnels, pour les domaines tels que le sanitaire, le chauffage, la ventilation, la réfrigération et la construction d'équipements.

# EN 2024 & 2025, FISCHER FRANCE COMPTE RENFORCER SA NOTORIÉTÉ ET ADOPTE EN UNE STRATÉGIE DE DÉVELOPPEMENT AXÉE SUR LE LANCEMENT DE NOUVELLES SOLUTIONS AU SERVICE DE LA CONSTRUCTION

fischer France dévoile une ambitieuse feuille de route stratégique visant à renforcer son positionnement sur le marché français. La marque se positionne aujourd'hui à la pointe de l'innovation dans le domaine des systèmes de fixation en affirmant son rôle de leader engagé pour un avenir durable.

## Renforcement de la marque et ambitions commerciales

L'objectif majeur de fischer France est de consolider sa marque autour d'une activité marketing renforcée, visant à établir une notoriété premium parmi ses utilisateurs. Il s'agit de positionner la marque comme un choix de confiance pour les professionnels et les bricoleurs. Des participations ciblées à des salons dédiés comme Batimat, Energaia, Rocalia, Aftes ou à des carrefours de partenaires et une communication stratégique orientée vers les utilisateurs finaux viendront appuyer cette ambition.

**fischer, le spécialiste des systèmes de fixations  
fait son grand retour à Batimat  
sur le stand H7.2-K075**

## Batimat 2024 : 4 innovations présentées



Solar Systems.

fischer France fait de l'accompagnement de la transition énergétique un axe majeur de développement. Solar Systems est une gamme complète et adaptée à plus de 40 types de couvertures de toits français, qu'il s'agisse d'installations industrielles, commerciales ou résidentielles, pour toits inclinés, plats ou spéciaux et ce quel que soit le support. Pour garantir la conformité du dimensionnement des ancrages, fischer met un logiciel de conception spécifique à disposition des installateurs.



Cheville DuoHM.

La marque emblématique de la cheville DuoPower a également introduit le 1<sup>er</sup> juillet 2024, dans la gamme DuoLine un nouveau produit appelé à devenir iconique : la DuoHM. Grâce à sa technologie bi-matière, cette cheville garantit des charges élevées. Elle convient pour toutes les épaisseurs de matériaux de construction creux de 9,5 à 30 mm. Ainsi, divers projets de fixation peuvent être réalisés avec un seul produit. Enfin, son installation sans pince réduit le temps de montage de 50 % par rapport aux chevilles traditionnelles. La DuoHM est disponible en diamètres 4, 5 et 6 avec une longueur unique de 55 mm.



SensorDisc.

D'autres innovations intelligentes, telle que Sensor Disc, une rondelle connectée pour le contrôle des fixations marque le pas vers l'avant-garde du secteur du bâtiment et de la construction. fischer apporte ainsi à travers cette solution numérique de surveillance plus de sécurité dans la construction. SensorDisc permet de surveiller et de documenter en permanence les connexions à vis conventionnelles grâce à une technologie NFC.



Quant à Baubot, introduit en France en 2024, robot de fixation entièrement autonome, il émergera comme un outil clé pour les projets d'envergure en génie civil et dans l'industrie démontrant l'évolution productive du monitoring de construction. Baubot, grâce à l'automatisation numérique, porte la productivité et la sécurité lors de l'installation, à un niveau sans précédent.

BauBot.

## DIVERSIFICATION DES SERVICES POUR ACCOMPAGNER LES CLIENTS-PARTENAIRES ET LES PROFESSIONNELS DE LA CONSTRUCTION

Le service technique assure le développement, le conseil et la formation technique sur les produits, en interne et auprès des clients et utilisateurs de la marque.

### Le service technique fischer en 2023 c'est :

- 475 études
- 265 essais chantier
- Près de 3 700 appels répondus
- Plus de 5 000 sollicitations au total

### La formation au cœur du service fischer

fischer compte également étendre et approfondir ses services existants comme la diversification de ses formations aux techniques de fixation.

En 2023, la fischer Academy, agréée Qualiopi, a dispensé 1900 heures de formation avec une moyenne de satisfaction des stagiaires de 94,33%. Ces formations, pratiquées au siège, s'adressent aussi bien aux métallurgistes, aux techniciens du sanitaire, du chauffage, de la climatisation ou de la ventilation, qu'aux principaux corps de métier du bâtiment, charpentiers, menuisiers, électriciens, et façadiers mais également à l'ensemble des partenaires de la distribution.

Depuis peu, des modules de E-learning sont développés.

### Le conseil, clé de voute de l'accompagnement de fischer

Le service technique assiste les équipes de vente et de marketing, les distributeurs et les utilisateurs au niveau technique. Il s'occupe notamment de dimensionner les produits et de rédiger des notes de calcul pour que les utilisateurs puissent valider leurs choix. Il gère pour ceci un parc d'extractomètres pour la réalisation d'essais sur site lorsque les matériaux supports ne sont pas identifiés.

Il réalise aussi la veille concurrentielle, élabore les argumentaires techniques et gère l'homologation des produits sur le marché français avec la rédaction de différents documents (Avis Technique, ETN et ATEEx). Il est le garant des normes et règlements qui affectent les utilisateurs des produits et adapte l'offre en conséquence.

C'est aussi lui qui répond aussi aux questions techniques par téléphone ou email.

### Un accompagnement de proximité, sur le terrain

Le service technique est encore plus présent sur le terrain depuis le 1<sup>er</sup> juin pour la prescription, en améliorant l'image de marque de fischer par des missions de représentation et de lobbying auprès d'entités influentes sur le marché (associations ou organismes liés au secteur du bâtiment, bureaux d'études, bureaux de contrôle, et architectes).

# PARTICULARITÉ FISCHER FRANCE : SON ORGANISATION UNIQUE, BASÉE SUR LA COMPLÉMENTARITÉ DE SES ÉQUIPES AU SERVICE DES RÉSEAUX DE DISTRIBUTION

Les équipes de fischer France.



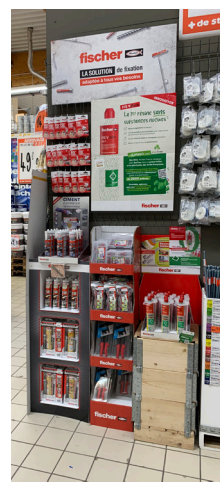
Pour accompagner le développement de ses ventes, fischer dédie une équipe de vente, plus proche des clients, avec le soutien de 5 directeurs régionaux, 18 chargés d'affaires. 2 responsables grands comptes ont la charge de la définition des plans de vente et d'affaires avec les centrales d'achats. En 2023, la force commerciale de fischer France représente 28 000 visites de clients !

Pour fischer, l'assortiment produit reste le premier levier d'accompagnement, la marque travaille en binôme avec chaque réseau de distribution pour adapter les rayons aux besoins de ses clients, professionnels ou particuliers. L'étude de chaque cas ouvre à des implantations spécifiques en cohérence avec chaque typologie de magasin. L'accent est mis sur la production de packagings adaptés et différenciants. L'équipe commerciale construit aussi des offres spécifiques pour animer les temps forts des réseaux.

Cette organisation commerciale est accompagnée par l'équipe marketing, forte de leurs connaissances produits, marchés et clients. Au total, 11 personnes assurent la donnée produits, la valorisation des offres, le lancement des nouveaux produits, les outils de promotion, packaging, merchandising et PLV. Tout est internalisé pour assurer l'excellence de l'exécution.

## Le linéaire fischer, reconnaissable et efficace

Les produits fischer sont facilement reconnaissables dans les points de vente grâce à des linéaires clairement agencés, avec des codes couleurs selon le type de support, comme un outil d'aide au choix. Jaune pour le murs pleins, vert pour tous types de murs, bleu pour les plafonds et murs creux.



# FISCHER TRANSFORME LES DÉFIS DU MARCHÉ EN OPPORTUNITÉS DE CROISSANCE

## Nouveau record de chiffre d'affaires en 2023 pour le Groupe...



Le siège du Groupe fischer  
à Waldachtal.

Le Groupe fischer, basé à Waldachtal dans la Forêt-Noire réalise un chiffre d'affaires de 1,16 milliard d'euros en 2023 (dont plus de 80% est réalisé en dehors d'Allemagne) en dépit d'un marché présentant de nombreux défis tel que l'instabilité des chaînes d'approvisionnement mondial, fischer a su s'adapter, preuve de l'efficacité de sa stratégie de croissance durable. La division principale des systèmes de fixation pour la construction a contribué de manière significative au succès du Groupe avec une croissance de 2%. Le Groupe emploie aujourd'hui environ 5 900 personnes, soit 300 de plus qu'en 2022.

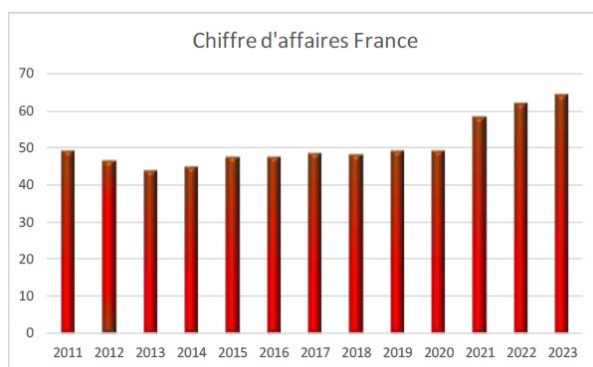
### ... Et pour la France !

En 2023, fischer France réalise un chiffre d'affaires record de 64,6 millions d'euros malgré un contexte économique incertain et une crise majeure pour le secteur de la construction. L'entreprise aux 109 collaborateurs a su tirer parti d'une croissance soutenue grâce à l'amélioration continue de ses produits et services.

Les 5 500 clients actifs de la filiale représentent 60 000 commandes saisies et livrées, 700 000 lignes de références et 500 millions de produits posés.



Le site de fischer France  
à Strasbourg.



Visuels disponibles sur simple demande ou téléchargeables sur  
<https://www.salesfactory.fr/reactions-medias-influenceurs>

### A propos de fischer France

La filiale française de ce groupe familial allemand s'est implantée en 1961 à Strasbourg. Elle compte 109 collaborateurs et réalise un chiffre d'affaires de plus de 64 millions d'€ avec 500 000 000 produits posés en 2023. Créateur de la toute première cheville nylon à expansion en 1958, fischer est un acteur incontournable du monde de la construction et de l'industrie grâce à sa capacité à innover régulièrement, avec opiniâtreté, et à la perfection technique de ses produits et services qui font sa réputation et sa signature. La marque s'est imposée comme un spécialiste dans les systèmes de fixations jusqu'à dominer ce marché grâce à l'étendue de ses systèmes d'ancrages à destination des professionnels et des particuliers.

Les valeurs et engagements du Groupe fischer, créée en 1948, en matière de technologie, d'innovation, de mondialisation, d'écologie et de responsabilité sociale sont partagées par ses 52 filiales, soit 5 900 collaborateurs répartis dans 39 pays.

### CONTACTS PRESSE



Virginie Adam  
Charlotte Leclère  
Antoine Braghini

Ligne directe : 01 41 38 95 20  
Ligne directe : 06 16 26 23 39  
Ligne directe : 06 72 93 17 38

virginie.adam@salesfactorypr.fr  
charlotte.leclere@salesfactorypr.fr  
antoine.braghini@salesfactorypr.fr

<https://www.salesfactory.fr/reactions-medias-influenceurs/>